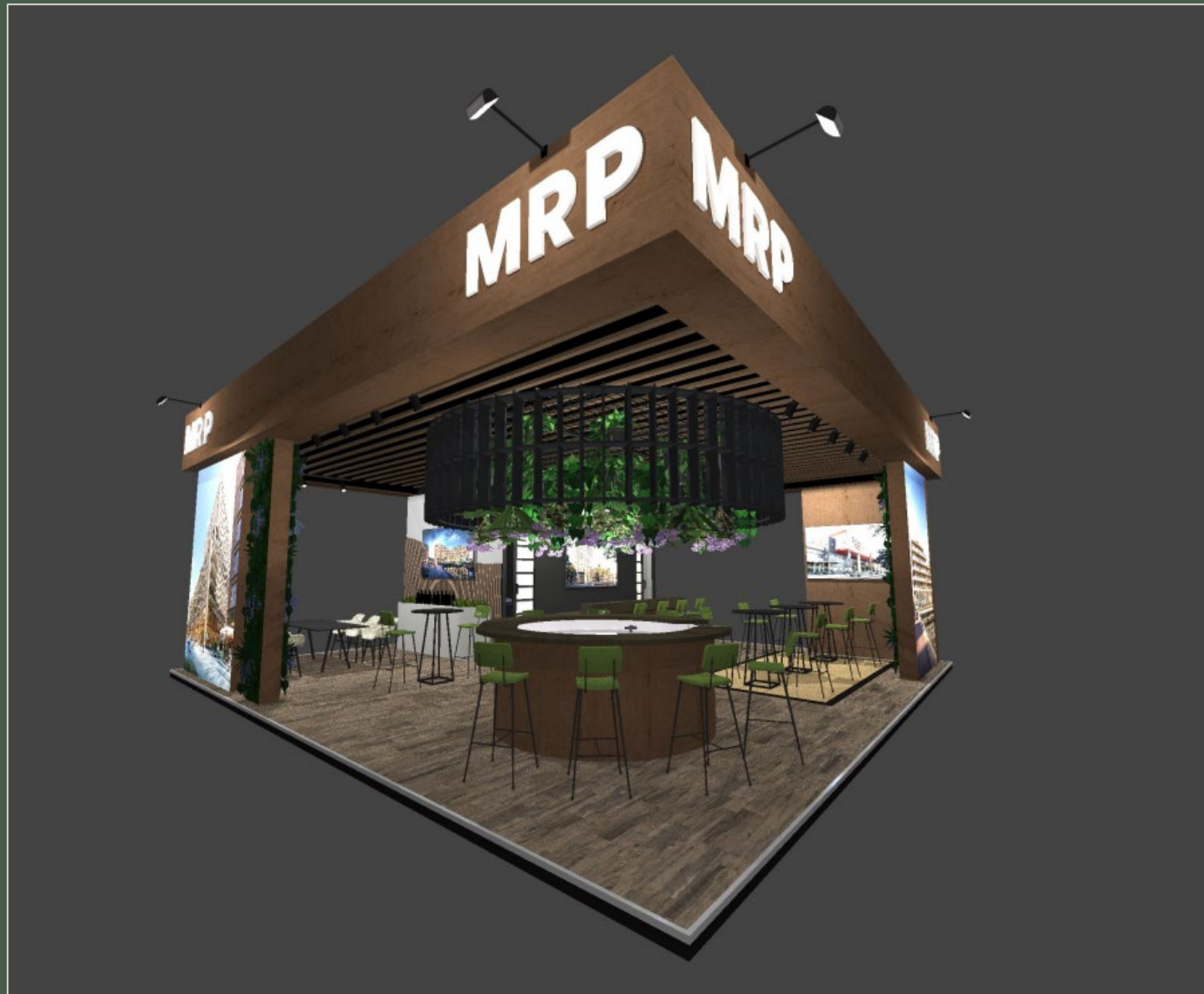


MRP

MRP X PROVADA

11, 12 en 13 juni 2024

Hal 11, Stand 16





MRP X SUSTAINABILITY X PROVADA

Het is belangrijker dan ooit om goed na te denken over hoe de omgeving wordt voorbereid op de uitdagingen van morgen en we de middelen op een duurzame manier gebruiken en toepassen.

MRP richt zich op mixed-use projecten voor de realisatie van een gezond en een duurzaam stedelijk leven, ook voor toekomstige generaties.

Vanuit deze visie is de MRP stand op de PROVADA duurzaam ingericht.

www.mrpdevelopment.nl

MRP

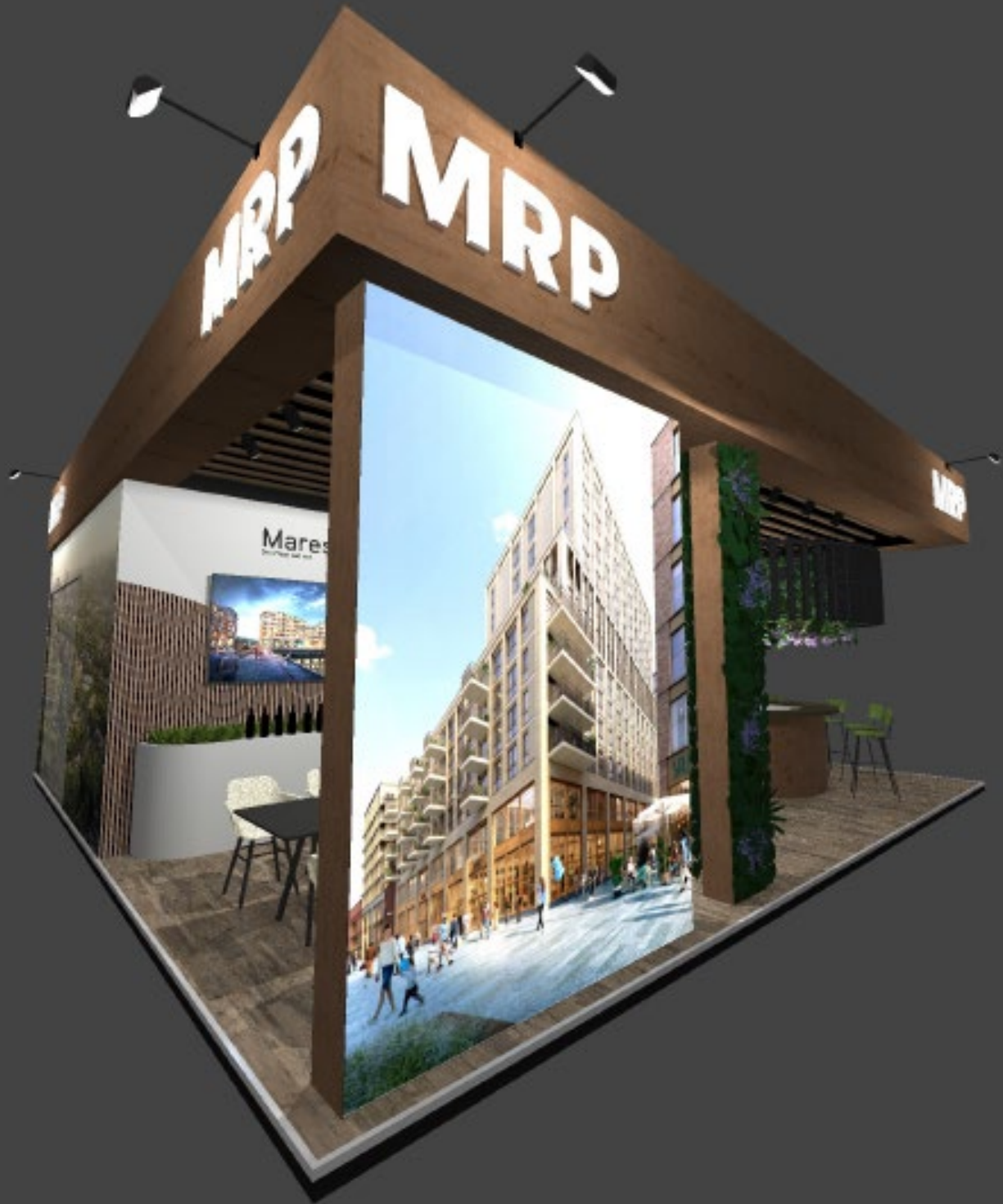
MRP MATERIALEN PASPOORT

MRP stand:

- De stand is gemaakt van FSC hout.
- De vloer is van laminaat en wordt hergebruikt.
- De verlichting is LED verlichting en verbruikt weinig stroom.
- Het MRP logo is gemaakt van gerecycled hout.
- De prints zijn gemaakt van volledig PVC vrije bestanddelen. Hierdoor milieuvriendelijk af te voeren.

Interieur en Overig

- De achterzijde van de wandpanelen zijn bekleed met gerecycled vilt.
- De groene Hale Stack stoel bestaat uit PET-flessen. De keuze om gebruik te maken van dit innovatieve, gerecycled materiaal is niet alleen goed voor het milieu, het ziet er prachtig uit en heeft ook een geluidsabsorberend vermogen.
- Hale is het resultaat van de samenwerking van De Vorm met Ivan Kasner. De PET Felt-stoel is volgens de circulaire principes ontwikkeld. Plastic afval krijgt hiermee een tweede leven.
- De tafels hebben een sterk en duurzaam oppervlak, mogelijk voor buitengebruik, makkelijk schoon te houden doordat het blad kern MDF afgewerkt is.
- Het sisal kleed wordt hergebruikt en is stijlvol, slijtvast, duurzaam én biologisch afbreekbaar.
- LED schermen, verbruiken weinig energie.
- De bloemstukken komen van een lokale kweker.
- De decoratie planten en bloemen worden gehuurd en worden na afloop hergebruikt.
- MRP waterflesjes op de stand zijn van WELL Water. MRP wil bijdragen aan een betere wereld voor de volgende generatie.
- MRP Wilhelminapepermunt is vega en de verpakking is recyclebaar.
- MRP pennen zijn recyclebaar.



MRP